



# 千葉市の散歩道

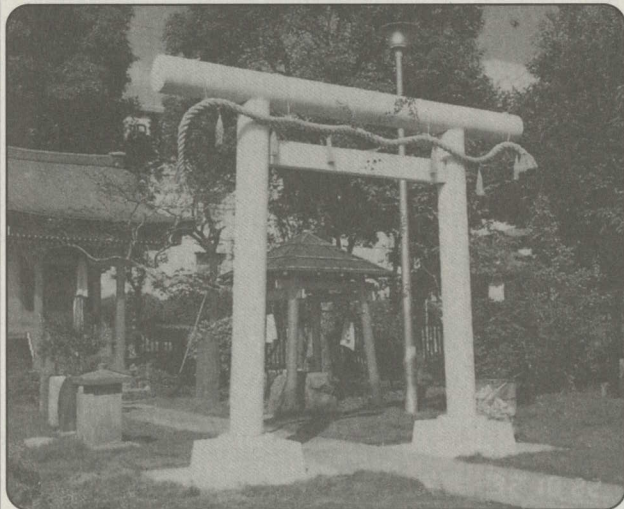
みつわ台周辺の遺跡を訪ねるコース

- J R 都賀駅  $\frac{600m}{10分}$  千葉県巡查鈴木清助殉職碑
- $\frac{1,100m}{22分}$  紅嶽弁財天  $\frac{1,300m}{25分}$  二十五里貝塚 (殿山)
- ガーデン内)  $\frac{900m}{20分}$  東寺山貝塚(みつわ台第1公園)
- $\frac{30m}{1分}$  鹿島神社  $\frac{1,100m}{22分}$  疣霊神  $\frac{400m}{10分}$
- 等覚寺  $\frac{400m}{10分}$  常夜燈

(約5.83km・歩行時間：2時間)

## 最寄りの交通機関

- J R 総武本線都賀駅下車
- モノレール都賀駅下車
- 常夜燈
- J R 千葉駅より千葉内陸バス「四街道駅」行「高品坂下」下車



紅嶽弁財天

